

## **SABIES QUE...?**

### **Sabies que a la SAM ja som 324 socis?**

Doncs sí, ja hem superat els 300 tant sols en 10 mesos.

Cal dir que més d'un centenar són socis infantils, es a dir d'edat inferior als 14 anys.

Déu ni do!. Podem estar ben contents.

### **Sabies que la molsa realitza una funció molt important de protecció del sòl forestal?**

Doncs sí, has de saber que un metre quadrat de molsa, que en condicions normals pesa al voltant d'un kg., pot retenir 5 kg. d'aigua després d'una pluja forta. Imagina la quantitat d'aigua que queda enmagatzemada al bosc (si hi ha molsa) en cas de pluja forta i la que es perd escolant-se cap al torrents i afavorint l'erosió en cas contrari.

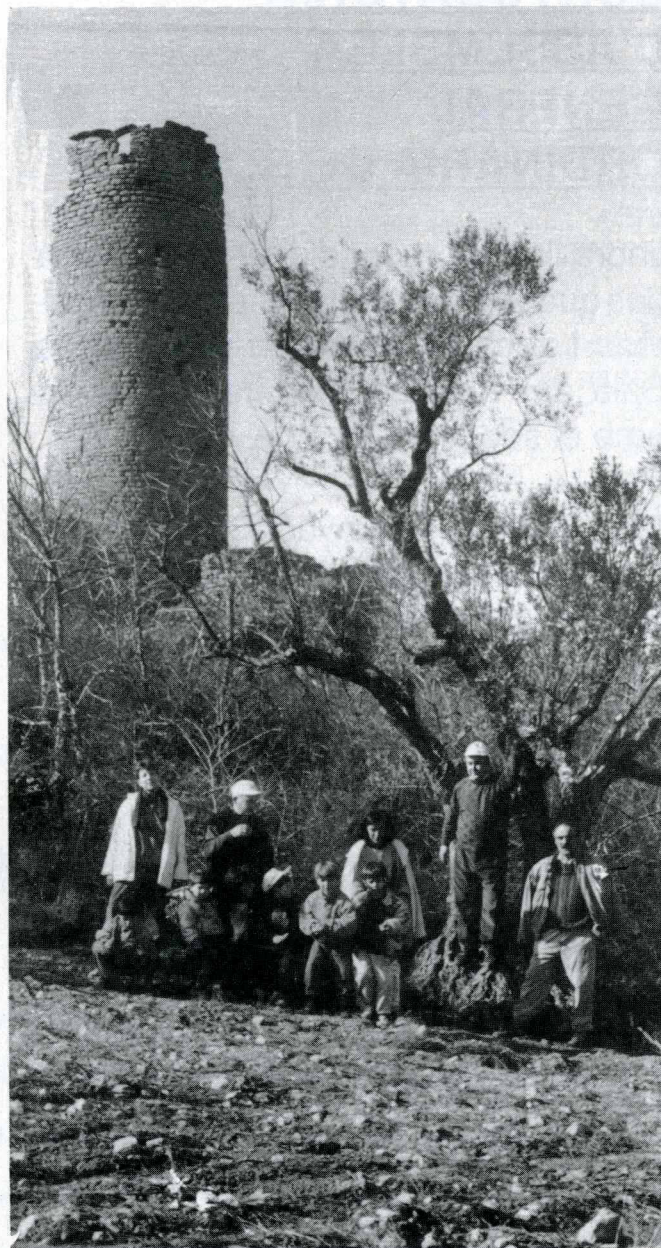
### **Sabies que la passada temporada a l'Everest hi va haver "over booking"?**

Doncs sí, la passada temporada van fer el cim de l'Everest un total de 55 escaladors, dels quals 32 el varen fer el mateix dia. Tretze expedicions al Camp Base, prop de 300 escaladors sense contar els sherpes. Peatge per utilitzar les escales en el Kumbu, aglomeració en l'esperó Hillary, etc., etc.. Tot i això, no deixa de ser un cim mític i perillós.

### **Sabies que darrerament una excursionista de Lleida ha fet un 8000?**

Suposem que sí. Es diu **Araceli Segarra**, és sòcia del Centre Excursionista de Lleida i el passat dia 28 de setembre va assolir el cim del "Xixa-Pagma" (8012 m.). L'expedició estava formada per membres de la Universitat Politècnica de Catalunya, tots ells molt joves, però amb força experiència.

Des d'aquí li volem retre un petit homenatge de felicitació!



### **BOTIGA DE LA SAM**

#### **MATERIAL DISPONIBLE**

Samarreta blanca	1.000 pts.
Samarreta Color	1.100 pts.
Gorra d'estiu	500 pts.
Gorra d'hivern	600 pts.
Escut de roba	300 pts.