

## MERCAT

### IMPRESSIÓ

La vida comercial aquests dies està bastant paralitzada, i a conseqüència d'això els preus més aviat tenen tendència a afuixar.

En tots els mercats hi ha desorientació i cert pessimisme.

### PREUS

#### FRUITS SECS

Gra d'avellana negreta	a	1'11	la lliura.
Avellana comuna	a	67'00	ptes. 65 kg.
Ametlla mollar	a	63'00	» « 50'5
Ametlla llargueta	a	34'00	» 40 »
Ametlla marcona	a	32'00	» » »
Ametlla esperança	a	29'00	» » »
Ametlla comuna	a	26'00	» » »
Garrofa	a	5'50	» » »

—Un bon despertador és el descans d'una casa; de totes classes en trobarà a casa E. RIBAS, Baldrich, 40

## Secció Oficial

### ALCALDIA DE VALLS

Amb data 10 del corrent el Comitè provincial regulador del Mercat ha cursat a aquesta Alcaldia el següent comunicat:

«El Ilmo. Sr. Subsecretari de Agricultura con fecha 9 de los corrientes me remite el siguiente telegrama: «Publicado Gaceta hoy Decreto estableciendo libertad contratación mercado triguero, a la vez que lo comunico a V. S. espero lo haga saber medios que disponga Autoridades esa provincia, agricultores, etc.» Lo que traslado a V. S. para su conocimiento y en cumplimiento de lo ordenado.»

I aquesta Alcaldia ho fa públic per a coneixement dels interessats.

Valls, 15 d'abril del 1936.—L'Alcalde, V. Casaprima.

DON VICTORIA CASAPRIMA I MARTINEZ,  
Alcalde-President de l'Ajuntament d'aquesta Ciutat

FAIG SABER: Que per Decret data 9 del mes que som han estat convocades eleccions de Compromisaris per a la de President de la República, d'acord amb el següent indicadur:

Diumenge dia 12.—Sol·licituds a les Juntes dels Cens dels qui vulguessin ésser elegits Compromisaris per sufragi.

Diumenge dia 19.—Reunió de les Juntes dels Cens al Saló de sessions de l'Ajuntament per a rebre les propostes que facin els Regidors de cada Municipi.

Dijous dia 23.—Constitució de la Junta provincial per a proclamació de candidats.

Dissabte dia 25.—Constitució de meses electorals per a rebre dels candidats la documentació.

Diumenge dia 26.—Elecció de Compromisaris.

Dijous dia 30.—Escrutini general de l'elecció de Compromisaris.

Posteriorment tindran lloc totes les demés operacions disposades fins a arribar a l'elecció de President els dies 9 i 10 del proper mes de Maig.

Les circumstàncies i detalls de ço disposat es consignen en el Decret que resta exposat als baixos de la Casa Consistorial.

Valls, Abril del 1936.—L'Alcalde, V. Casaprima.

### ALCALDIA DE VALLS

L'honorable Sr. Conseller de Justícia i Dret del Govern de la Generalitat de Catalunya ha concedit una pròrroga de quinze dies hàbils, que finirà el dia 6 de maig vinent, per a inscriure's al Cens de Conreadors i Propietaris disposat per Ordre del 27 de març d'enguany.

Ho faig públic per a coneixement dels interessats els quals podran demanar llur inscripció al Cens respectivament, durant el termini esmentat, a les Oficines municipals.

Valls 17 d'abril del 1936.—L'Alcalde, V. Casaprima.

### ALCALDIA DE VALLS

#### Edicte

Confeccionat el Padró de Cèdules personals, corresponent al corrent exercici de 1936, restarà de manifest al públic, a la Secretaria d'aquest Ajuntament, pel termini de quinze dies, als efectes d'exàmen i reclamació.

Valls 17 d'abril del 1936.—L'Alcalde, V. Casaprima.

### REGISTRE CIVIL

#### Inscripcions durant la setmana

##### NAIXEMENTS

Eugeni Parés Parés.  
Maria-Josepa Llagostera Tomàs.  
Jaume Rodríguez Pairo.  
Joan Batalla Domingo.

##### DEFUNCIONS

Joan Batista Vergès, 70 anys.  
Josep Fàbregas Guiot, 78 id.

##### MATRIMONIS

Miquel Bonachí Tous amb Nativitat Sans Moncusí.

### BANC DE VALLS

#### Secció de comptes corrents de la classe obrera

Han ingressat per 77 imposicions 78.824'50 pts. S'han retornat per 86 reintegres 81.397'20 pts. Llibrets noves 9

Valls 9-17 d'abril de 1936.—El Secretari, Tomàs Selva.

Imp. de E. Castells. Raval Caputxins-VALLS.

## DR. E. OLESTI REIG

Especialista en malalties de l'aparell digestiu (estómac, budell, fetge, ano - rectals)

Raig X - Diatèrmia

Consulta diària de 11 a 1 i de 3 a 6

Edf. Caixa Pensions, 1.<sup>er</sup>, 1.<sup>a</sup>  
Telèfon 177  
REUS

## Cristalls intrencables

per a totes les classes i formes de rellotges. Col·locació ràpida a casa E. RIBAS

## Dr. Santiago Manresa

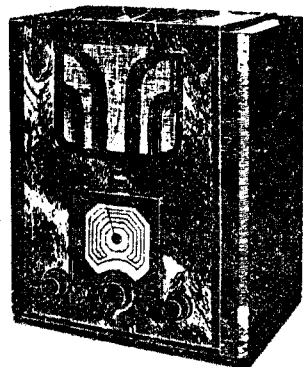
Especialista malalties de la infància

Ex-Intern de l'Hospital Clínic i de la Facultat de Medicina Metge assistent a la Casa de Maternitat i a la Sala d'Infants de l'Hospital de Sant Pau de Barcelona

Tots els dimecres de 9 a 1  
BALDRICH, 18, 1.<sup>er</sup>  
VALLS

# PHILIPS RADIO

Ha resolt el problema de totes les ones amb els nous i maravellosos aparells a Multinductància



Demaneu proves al

Representant oficial

# CASA BOFARULL

# BANC DE VALLS

ANY DE FUNDACIÓ: 1881

Sucursals: Montblanch-Borges Blanques

CORRESPONSAL DEL BANC D'ESPANYA

Capital escriturat . . . . Ptes. 10.000,000'00

Capital desemborsat i reserves » 4.245,00'000

### SERVEIS

Compliment d'ordres de Borsa i compra-venda de Valors  
Negociació i descompte d'efectes, cupons i títols amortitzats

Custèdia de valors, lloguer de Caixes individuals en Cambra blindada de completa seguretat

Comptes corrents, Caixa d'estalvis, a la vista i a termini fixe

I totes les altres operacions pròpies de la Banca

El Banc aplicarà a totes les operacions i serveis la COMISSIÓ MÍNIMA de la tarifa de condicions fixada pel CONSELL SUPERIOR BANCARI, la qual condició és obligatòria per a tota la Banca establerta a Espanya.

## S'ARREND A

Torre amb garatge, jardí i bosc; aigua corrent i quarto de bany; moblada i amb totes les comoditats, situada a menys de 20 minuts de Valls, en la carretera de Montblanch.

RAÓ: a l'administració o impremta d'aquest periòdic.

## VALLENC S

Si aneu a Barcelona i voleu menjars casolans i tenir bones habitacions, al

## RINCON BAR

satisfaran els vostres desitjos  
El punt més cèntric de Barcelona  
CAPELLANS, 1 (junt Plaça Nova)