

MERCAT

IMPRESSIÓ

Fruits secs.—Mercat molt encalmat. Els preus es sostenen i fins han pujat un xic gràcies a que els tenedors dels fruits no s'en volen despendre.

Vi.—Mercat molt encalmat i fluïdesa en els preus.

Cereals i llegums.—Mercat també encalmat i els preus sostinguts.

PREUS

FRUITS SECS

Gra d'avellana negreta	a	1'18	la lliura.
Avellana comuna	a	68'00	ptes. 65 kg.
Avellana negreta	a	77'00	» » »
Ametlla mollar	a	64'00	» 50'5 »
Ametlla llargueta	a	35'00	» 40 »
Ametlla marcona	a	30'00	» » »
Ametlla esperança	a	27'00	» » »
Ametlla comuna	a	23'00	» » »
Garrofa	a	5'50	» » »

VINS

Vi blanc	a	1'95	» grau i cg.
Vi negre	a	1'90	» grau i cg.

CEREALES

Biat	a	44'00	» 100 »
Ordi	a	34'00	» 100 »
Morenc país	a	39'00	» » »
Sègol	a	36'00	» » »
Civada	a	37'00	» » »
Civada	a	12'25	» 80 litres

FARINES

Farina 1. ^a	a	68'00	» » »
» 2. ^a	a	64'00	» » »
» blanca	a	61'00	» » »
» integral	a	56'00	» » »

DESPULLES

Farina	a	45'00	» » »
Farineta	a	25'00	» 60 »
Segona	a	22'00	» » »
Tercera	a	20'00	» » »
Trits	a	9'00	» 30 »
Segon	a	7'25	» 22 »

LLEGUMS

Faves	a	24'00	» 80 litres
Veces	a	46'00	» 100 kg.
Guixes	a	22'00	» 80 litres
Fasols «pinet»	a	45'00	» » »
Sigrons	a	50'00	» 100 kgs.
Erb	a	38'50	» » »
Pedrerol	a	36'00	» » »

OLIS

Oli extra	a	7'50	» 4 litres
Oli 1. ^a	a	7'25	» » »
Oli 2. ^a	a	6'75	» » »

TOCINOS

Pea viu	a	21'00	» 10'4 kgs.
Pes mort	a	3'00	» 1 »

VARIS

Patates	a	2'50	» 10 kgs.
Ous del país	a	3'00	» dotzena

ADOBES QUIMICS

Superfosfat de calç 18/20	a	13'00	» 100 kgs.
» » 16/18	a	12'00	» » »
Sulfat de amoniac	a	29'00	» » »
Clorur de potassa	a	27'00	» » »
Sulfat de potassa	a	32'00	» » »
Nitrat de Xile	a	29'00	» » »
Nitrat de calç	a	27'50	» » »
Sulfat de ferro en pols	a	14'50	» » »
Sulfat de fro. cristallitzat	a	13'50	» » »

ANTICRIPTOGAMICS

Sulfat de coure	a	70'00	» 100 kgs.
Sofre flor	a	45'00	» » »
Sofre refinat	a	18'30	» 40 »
Sofre floristel'la	a	16'70	» » »

Secció Oficial

COOPERATIVA ELECTRICA DE VALLS. S. A.

Convocatòria

Per acord del Consell d'Administració i en compliment del article 14 dels Estatuts, es convoca Junta General ordinària d'accionistes per el dia 23 de Febrer pròxim a les onze del matí,

a la Sala d'actes de la Societat Agrícola de Valls, Plaça del Carme 8.

Els Srs. accionistes que desitgin assistir amb veu i vot a la Junta deuran proveir-se de la corresponent papereta d'assistència que s'els hi facilitarà a les oficines de la Societat, tots els dies feiners de 4 a 7 de la tarda. Al mateix lloc i hores podran examinar l'ordre del dia, l'Inventari-Balanç i els documents precisos per la seva comprovació durant els cinc dies anteriors a la celebració de la Junta.

Valls 31 Gener 1936.—*El President Lluís Homs.*

BANC DE VALLS

Avis

El pagament del cupó n.º 47 acordat per la Junta General d'Accionistes, a raó de quinze pessetes per acció, lliure d'impostos, des del dia 24 del corrent mes restarà obert en les oficines d'aquesta Central i en les Sucursals de Montblanch i Borges Blanques i en les del «Banco Urquijo Catalán» de Barcelona i en el «Banco Mercantil de Tarragona» de Tarragona, tots els dies hàbils i en les hores d'oficinn.

Els cupons que es presentin al cobrament han d'anar anotats en les corresponents factures, que seran facilitades en els llocs de pagament.

Valls 19 de febrer de 1936.—*L'Administrador, Francesc Plana.*

MUTUAL AGRICOLA DE VALLS

En compliment del disposat per l'article 18 dels Estatuts, aquesta Mutualitat es reunirà en Junta general ordinària, el dimecres dia 26 del present mes de Febrer, a les 9 del matí, en el seu estatge social (carrer de Sant Antoni, 70 pral.). En cas de no reunir-se la meitat més u dels associats, es celebrarà la segona convocatòria mi ja hora més tard.

Tindrà per objecte:

1er.—Aprovació de l'acta de la Junta general anterior.

2on.—Lectura de la Memòria corresponent a l'any 1935.

3er.—Lectura del Balanç de l'any 1935.

4rt.—Compte de les bases amb el Pio Hospital de Valls.

5è.—Renovació parcial de la Junta Directiva per termini dels Srs. President, Secretari, Comptador i Vocals 1er. i 3er.

6è.—Precs i preguntes.

Els documents i comprovants dels comptes, queden a disposició dels associats, a fi de que puguin examinar-los, tots els dies feiners de 9 a 1 en la Secretaria d'aquesta Mutualitat.

Valls 18 de Febrer del 1936.—*El Secretari, J. Massó.*

REGISTRE CIVIL

Inscripcions durant la setmana

NAIXEMENTS

Pilar Sabaté Prunera.

DEFUNCIONS

Bonaventura Puig Pons, 77 anys.

Ramon Vallverdú Clavé, 93 id.;

MATRIMONIS

Josep Batet Plana amb Teresa Guasch Ferré.

BANC DE VALLS

Secció de comptes corrents ae la classe obrera

Han ingressat per 89 impositcions 73.689'40 pts.

S'han retornat per 105 reintegres 89.013'10 pts.

Llibretes noves 7

Valls 15-21 Febrer de 1936.—*El Secretari, Tomàs Selva.*

Imp. de E. Castells. Raval Caputxins VALLS.

Tota la radio

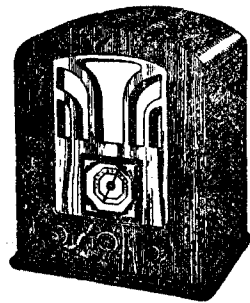
amb totes les ondes

A totes les hores

A tots els preus

i a tots els gustos

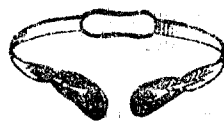
Sols i únicament amb



PHILIPS

Representant oficial

CASA BOFARULL



ORTOPEDIA, CIRUGIA Y OPTICA
Especialidad en bragueros y fajas ventrales
Extensos surtidos en Gafas, Lentes, Gemelas, etc. etc.

Esta casa dispone de personal práctico y con título facultativo para la colocación de todos sus aparatos de ortopedia y óptica

ANTONIO BUDESCA

Unión 32, - TARRAGONA

BANC DE VALLS

ANY DE FUNDACIÓ: 1881

Sucursals: Montblanch-Borges Blanques

CORRESPONSAL DEL BANC D'ESPANYA

Capital escripturat. Ptes. 10.000,000'00

Capital desemborsat i reserves » 4.245,00'000

SERVEIS

Compliment d'ordres de Borsa i compra-venda de Valors

Negociació i descompte d'efectes, cupons i títols amortitzats

Custòdia de valors, lloguer de Caixes individuals en Cambra blindada de completa seguretat

Comptes corrents, Caixa d'estalvis, a la vista i a termini fixe

I totes les altres operacions pròpies de la Banca

El Banc aplicarà a totes les operacions i serveis la COMISSIÓ MÍNIMA de la tarifa de condicions fixada pel CONSELL SUPERIOR BANCARI, la qual condició és obligatòria per a tota la Banca establerta a Espanya.