

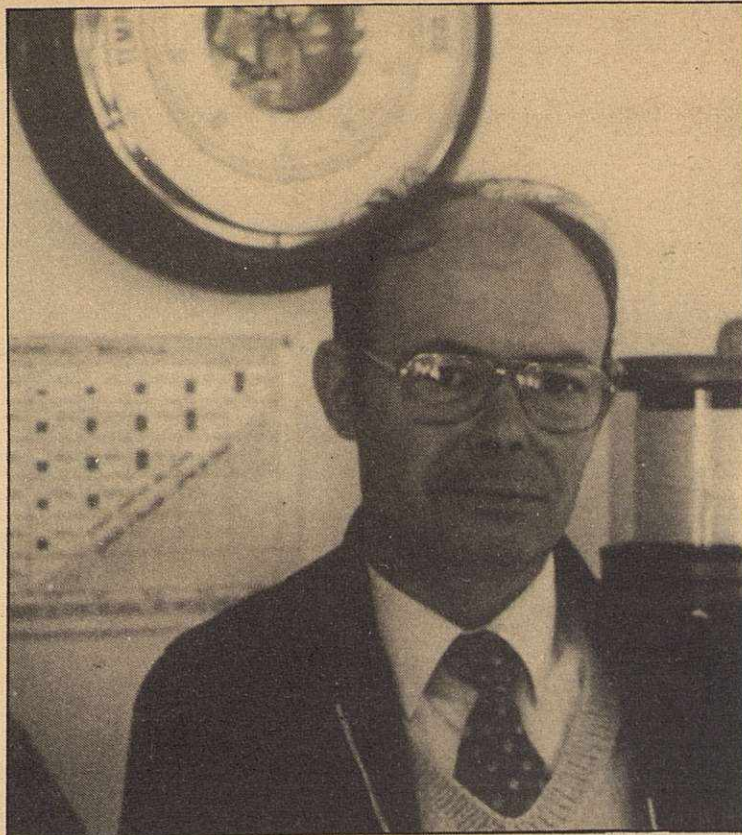
# Replicaires

Xavier PORCEL

Té 52 anys, és casat i pare de dues nenes. Va néixer a Barcelona però des que tenia 28 anys es va traslladar a viure a Les Franqueses on hi té la casa pairal. Actualment viu a Granollers. Professionalment és delineant i la seva afecció és la meteorologia a la que hi dedica unes hores cada dia cuidant de l'estació meteorològica de Granollers. Per dir-ho d'alguna manera és «l'home del temps» de la ciutat.

## Pere Mateu Estil.les

Meteoròleg



**-Quan va néixer el centre de meteorologia a Granollers?**

-El servei meteorològic a Granollers va néixer l'any 1950 en l'antic museu del que n'era responsable l'Antoni Jonch. A l'any 62 jo treballava de delineant a l'ajuntament i al ser nomenat, en Jonch director del zoològic de Barcelona, el farmacèutic Puig es va fer càrrec del centre però com que no ho podia fer ell sol em va demanar la meua col.laboració.

**-Ja éreu meteoròleg?**

-Des de sempre he tingut interès per conèixer tota la qüestió de núvols, vents, etc. i el fet de tenir l'oportunitat de col.laborar en el centre meteorològic de Granollers ha servit per especialitzar-me.

**-El temps està boig?**

-Jo diria que el temps està irregular. Diu el refrany que «Pel maig cada dia un raig» però enguany tant sols ha plogut quatre dies en els quals es recolliren 18 litres, quan la mitjana és d'uns setanta litres.

**-A què és degut aquest canvi?**

-Aquest any ens hem trobat que durant el mes de maig cada dia ha passat un sistema frontal que ha fet variar la termodinàmica. Aquest sistema frontal ha passat del nord d'Espanya, prova d'això és que dels Pirineus cap amunt ha plogut molt, però les borrasques no han estat prou fortes com per què el front es desplaçés cap aquí.

**-Diu la gent del carrer que des de fa uns anys no tenim ni primavera ni tardor. És cert?**

-Sí, realment en la darrera dècada hi ha hagut una modificació del temps que no té cap mena d'explicació científica.

**-La fuga que es va produir a Chernovil pot afectar d'alguna manera la nostra atmosfera?**

-Aquests accidents tan sols poden afectar localment d'una forma greu, ara bé les partícules que queden a l'aire segons els vents es poden traslladar cap a altres indrets però sense ser

preocupants.

**-Els vents han portat partícules cap a casa nostra?**

-De fet una mica sí. Les darres plujes estaven més contaminades del que és normal. Cal tenir en compte que hi ha moltes coses que desprenen la radioactivitat com per exemple la televisió. No obstant la contaminació a causa de Chernovil és totalment tolerable.

**-Quin és el clima normal del Vallès?**

-És un clima temperat, estem en una zona entre borrasques i anticiclons.

**-El Montseny té algun tipus d'influència en el nostre clima?**

-Del tot. El Vallès sense el Montseny ja no fóra el Vallès. El Montseny ens canvia la direcció dels vents, ens proporciona molta aigua, etc.

**-Malauradament hem entrat en època d'incendis forestals. En quina mesura influeix en la meteorologia?**

-És prou coneguda la influèn-

cia que tenen els boscos cara a proporcionar oxigen i atraure plujes, si no hi ha boscos no plourà i ens podríem convertir en un desert.

**-Així esteu d'acord amb les protestes que han fet cara la degradació del Montseny?**

-Estic plenament d'acord. No hi ha dret que per culpa d'instalar una xarxa de línies d'alta tensió es degradi el bosc ja que això no sols minva l'ecologia actual sinó que és irrecuperable.

**-Quina relació hi ha entre el centre de Granollers i el Servei Meteorològic Nacional?**

-Nosaltres depenem de l'Àrea de Ciències del Museu i en conseqüència de l'Ajuntament. Però en lloc de guardar-nos les dades per nosaltres en un arxiu local, les passem a les 7 del matí, a les 13 hores i les 20 hores, a l'Institut Nacional de Meteorologia, no en va en som membres col.laboradors.

## Talleres Vidosa, s. a.

CALDERERIA - MONTAJES INDUSTRIALES - CONSTRUCCION Y REPARACION MAQUINARIA - ESPECIALIDAD EN TRABAJOS INOXIDABLES

Enrique Granados, 25  
Tels. 849 02 22  
849 01 54

**GRANOLLERS**

Disponemos de máquinas especiales de corte y cilindrado para chapa de las siguientes medidas:

- Cizalla hidráulica con posibilidad de corte hasta 13 m/m. x 4.000 m/m.
- Cilindro con curvatura inicial hasta 20 m/m. x 3.000 m/m longitud y dispositivo para curvar conos.