

PROBLEMES SOCIALS

El Sindicalisme Cristià s'imposa

La Confederació Internacional reunida en Congrés a Anvers

2.500.000 afiliats que exerceixen una sanitàsa influència

La vitalitat del sindicalisme cristià és ja indiscutible. La influència que té sobre els més alts organismes socials, és remarcable.

Durant els anys que porta de vida, no tan solament ha reunit interessantíssimes dades per a l'estudi de moltíssims problemes d'ordre econòmic, social i internacional, sinó que cada organització dins el seu Estat ha intervingut en seriosos conflictes amb el seu esperit de voluntarietat i col·laboració, i, demés, ha contribuït en gran manera a remoure certs obstacles que s'oposaven a la veritable germanor de les relacions entre els pobles, i ha cooperat a en-

Si tingués imitadors...

Un propietari rebaixa a la meitat els lloguers

Copiem d'un diari de Granada:

«Hemos recibido carta de don Rufino Alvarez Arjona y de don José Ruiz Torres, en la que nos comunican un nuevo rasgo del propietario don José Emilio Arroyo Fernández, que en el pasado agosto, espontáneamente, rebajó a todos los inquilinos de sus fincas el 40 por 100 del alquiler que venían satisfaciendo.

El Sr. Arroyo Fernández les ha hecho ahora a sus inquilinos una nueva rebaja de alquiler consistente en el 10 por 100, por lo que ya abonan todos el

llaçar cada dia amb lligams més estrets els treballadors cristians dels països ex-bel·ligerants. A l'Institut Internacional del Treball, de Ginebra, també ve exercint-hi una sanitàsa influència sota diversos aspectes. L'èxit de la celebració del quaranta aniversari de l'Enciclica «Rerum Novarum» fou degut en ampla escala a la seva influència.

Ara ell acaba de celebrar el cinquè Congrés a la ciutat d'Anvers. Quasi totes les deliberacions han estat dedicades a l'estudi de la crisi econòmica mundial.

El Dr. Brauer, alemany, disertà sobre els «Problemes econòmics i polítics mundials de la crisi», i Nauta, d'Holanda, presentà un report sobre «La Política Social durant l'època de la racionalització». M. H. Pauwells, belga, raonà sobre

50 por 100 menos que el primitivo alquiler.

Además los contratos de arrendamiento de sus fincas los satisface también el referido señor.

Nuestros comunicantes nos ruegan hagamos público el humanitario proceder del señor Arroyo Fernández, para que sirva de ejemplo».

La crisi de les ciutats fa tornar la gent al camp

El *Journal of Commerce* diu que la tornada a la terra dels treballadors s'accentua fortament als Estats Units per efecte de la destrucció econòmica actual. Els habitants de les ciutats es donen compte actualment de la seguretat que ofe-

«Intervenció de l'Estat i mesures sindicals contra l'atur forçós». Finalment, Gaston Tessier, secretari General de la Confederació de Treballadors Cristians de França, analitzà «Les condicions econòmiques i socials a les colònies i als països poc civilitzats».

Abans, com una preparació al Congrés, tingué lloc una Conferència Internacional del Treball de la Dona, en la qual Mlle. Amanr, germànica, exposà els «Principis de la Protecció a les obreres», i Mlle. Graff, francesa, resumí «L'evolució del treball femení durant els darrers anys».

No tenim cap dubte que els obrers catalans, i els de tot arreu, aniran també a abeurar-se en aquestes fonts cristal·lines. Si tots els problemes que planteja la lluita quotidiana fossin tractats baix el punt de vista cristià, quin estalvi de lluites sagnants i inútils!

reix la vida al camp, car a desgrat dels baixos preus dels productes agrícoles la crisi mundial afecta bastant menys als camperols, perquè sempre poden satisfer llurs necessitats i poden aixoplugar-se amb poca despesa.

Gran nombre de companyies propietàries de grans extensions de terreny poden emprar llurs obrers en vaga, treballant-les i guanyant-se la vida d'aquesta manera. El treball de la terra minva força actualment els aclaparadors efectes de la depressió mundial.

Vet-aquí una de les coses que podria fer rebaixar el nombre d'obriers sense feina, al menys a casa nostra.

FINANCES

LA BORSA DURANT LA SETMANA

El mercat durant la setmana ha estat incert i esmortuït.

Els valors de plaç s'han mogut amb irregularitat, notant-se alguna revifalla en ferros, que prest s'ha apaiyat. Les accions Industrial s'han vist un xic millorades; caient en canvi les del grup bancari. A darrera

hora s'ha registrat una alça notable en Montserrat, empesos per la especulació. També s'ha vist sol·licitat el Transvansal, degut a la inauguració de la nova línia oberta a la circulació.

El comptat ha estat fluïx, i sempre amb més ofertes que demandes. En general tots els

valors han perdut cotització.

Novament en aquest venciment hi ha alguna suspensió de pagament de cupó, que vé a augmentar la llista ja llarga dels valors que es troben en aquest cas.

Canvis del dia

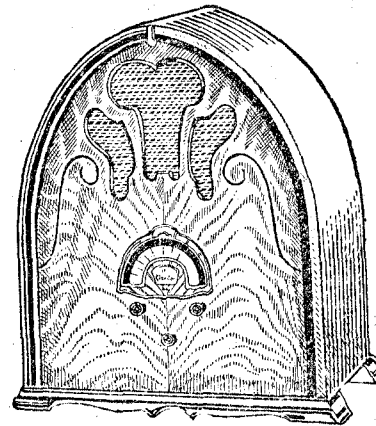
	22/6	30/6
accs. f. c. Nord	50'05	51'25
» » Alacant	—	32'—
» Mines Rif	46'50	52'50
» Explosius	188'—	119'—
» Colonial	46'35	46'25
» Petrolis	5'70	5'95

Canvis del dia

	22/6	30/6
Deute Interior 4 %	64'75	64'15
Oblgs. f. c. Nord 3 % I. ^a	—	—
» » Alacant 3 % I. ^a	45'75	44'75
» Tranvies Barña. 6 %	79'25	77'50
» Catalana Gas 6 % G	—	—
Bons Energia El. Cat. ^a . 6 %	—	96'—

Tot Europa sentireu amb un ràdio superheterodi

CLORITONE



Compareu la qualitat de to i selectivitat

Considereu el seu preu de Ptes. 795 i

desidireu adquirir el modern Superheterodi CLORITONE

AUDICIÓ i VENDA: **CASA SALTO**

BALDRIC, 12-VALLS

AGENCIA OFICIAL CLARION

Aparells PHILCO, FADA, CROSLBY, WESTINGHOUSE i altres marques

Anuncieu-vos a "El Temps"

Viuda e Hijos de José Bonet S. A.

FERROS

VIGUES

DOGUES

CARBONS

MINERALS

DIPOSIT A VALLS

a càrrec de la

FERRETERIA GUARDIOLA

CARRER DE BALDRICH, 12

TELEFON 17 B.

BANC DE VALLS

ANY DE FUNDACIÓ: 1881

Sucursals: Montblanch-Borges Blanques

CORRESPONSAL DEL BANC D'ESPANYA

Capital escriturat Ptes. 10.000.000'00

Capital desemborsat i reserves » 4.165.931'03

SERVEIS

Compliment d'ordres de Borsa i compra-venda de Valors

Negociació i descompte d'efectes, cupons i títols amortitzats

Custòdia de valors, lloguer de Caixes individuals en Cambra blindada de completa seguretat

Comptes corrents, Caixa d'estalvis, a la vista i a termini fixe

I totes les altres operacions pròpies de la Banca

El Banc aplicarà a totes les operacions i serveis la COMISSIÓ MÍNIMA de la tarifa de condicions fixada pel CONSELL SUPERIOR BANCARI, la qual condició és obligatòria per a tota la Banca establerta a Espanya.