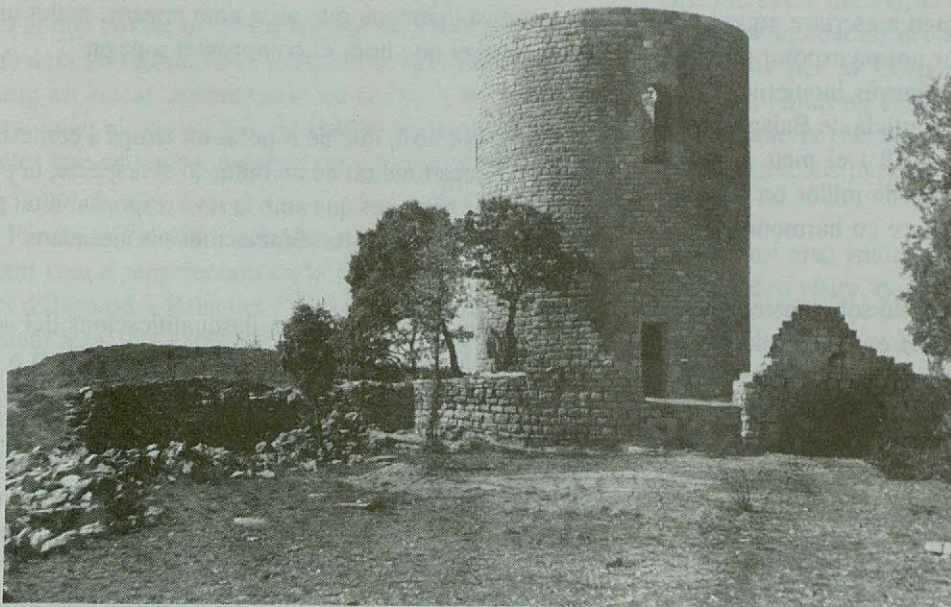

ELS CASTELLS I TORRES DE GUAITA DE LA NOGUERA

Continuant en la nostra tasca divulgadora dels monuments que hi ha a la comarca, encetem una nova secció dedicada a resseguir, municipi per municipi, gairebé totes les edificacions castelleres medievals.

Algunes resultaran força conegudes, però d'altres és possible que sorprenguin a més d'un.



ÀGER

Municipi: Àger

Situació: A la vila d'Àger

CASTELL

Municipi: Àger

Situació: E. del Port
d'Àger, seguint una pista
d'uns 4'5 qm.

